

FORUM EMPLOIS VERTS

OPTIM'ENERGIE

Experimentation de la mise en oeuvre d'un système de management de l'énergie selon la norme ISO 50001 et émergence d'un nouveau marché

3 juin 2014

Contexte de l'opération optim'énergie



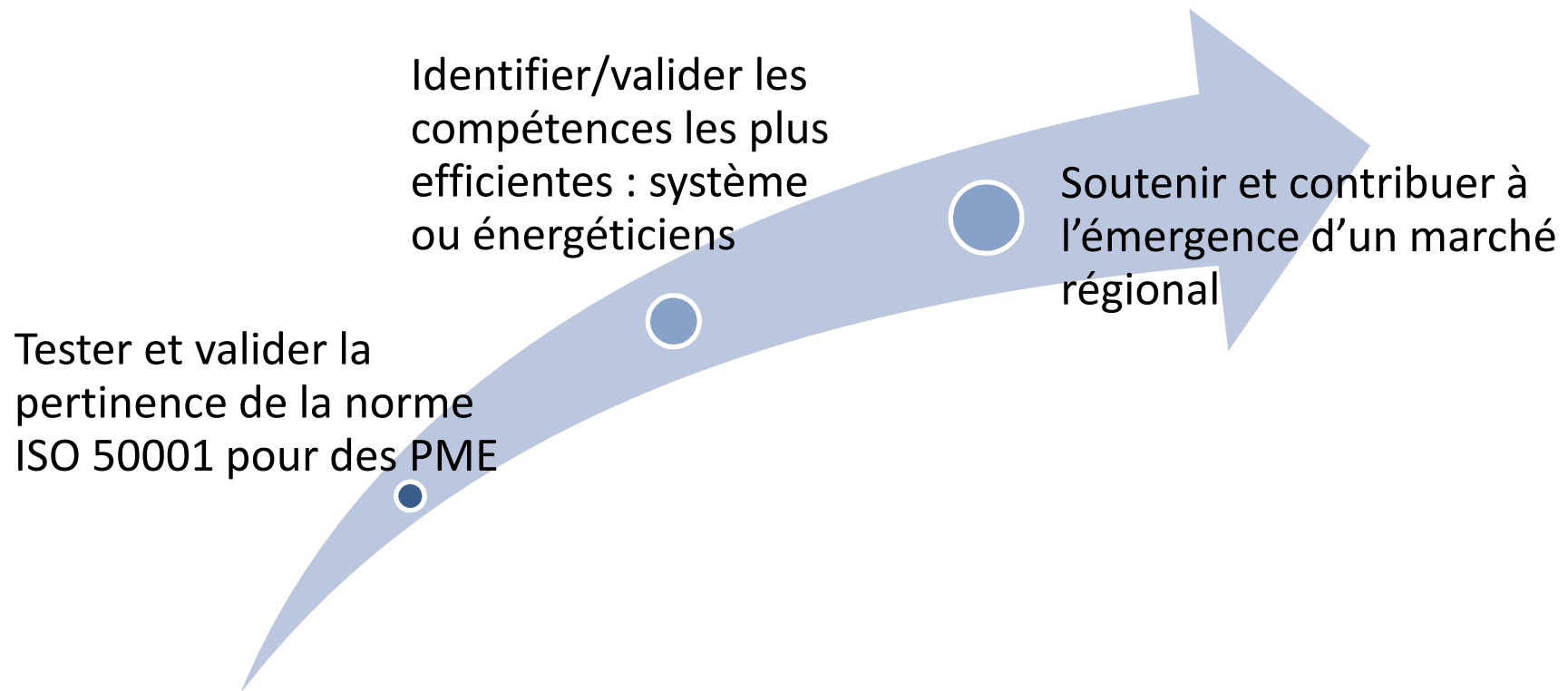
Un partenariat solide avec le conseil régional et l'ADEME permettant de soutenir financièrement l'accompagnement des entreprises et de promouvoir le développement de nouvelles compétences

Un travail en réseau avec les partenaires techniques et institutionnels : AFNOR, centres techniques, CMA, ATEE, Coop de France, bureaux d'études ...

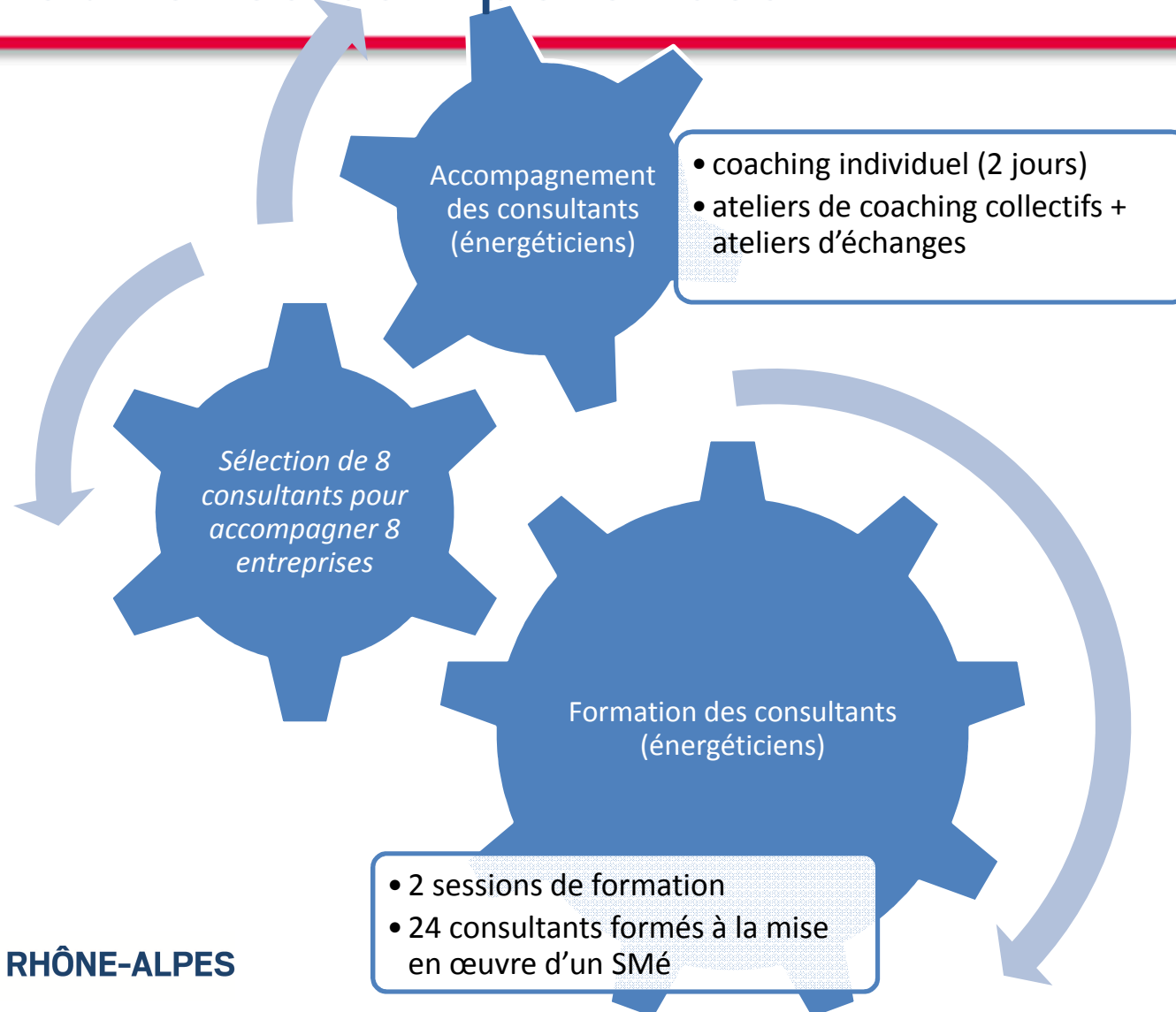
Référencement de l'offre de service et des compétences disponibles sur le territoire



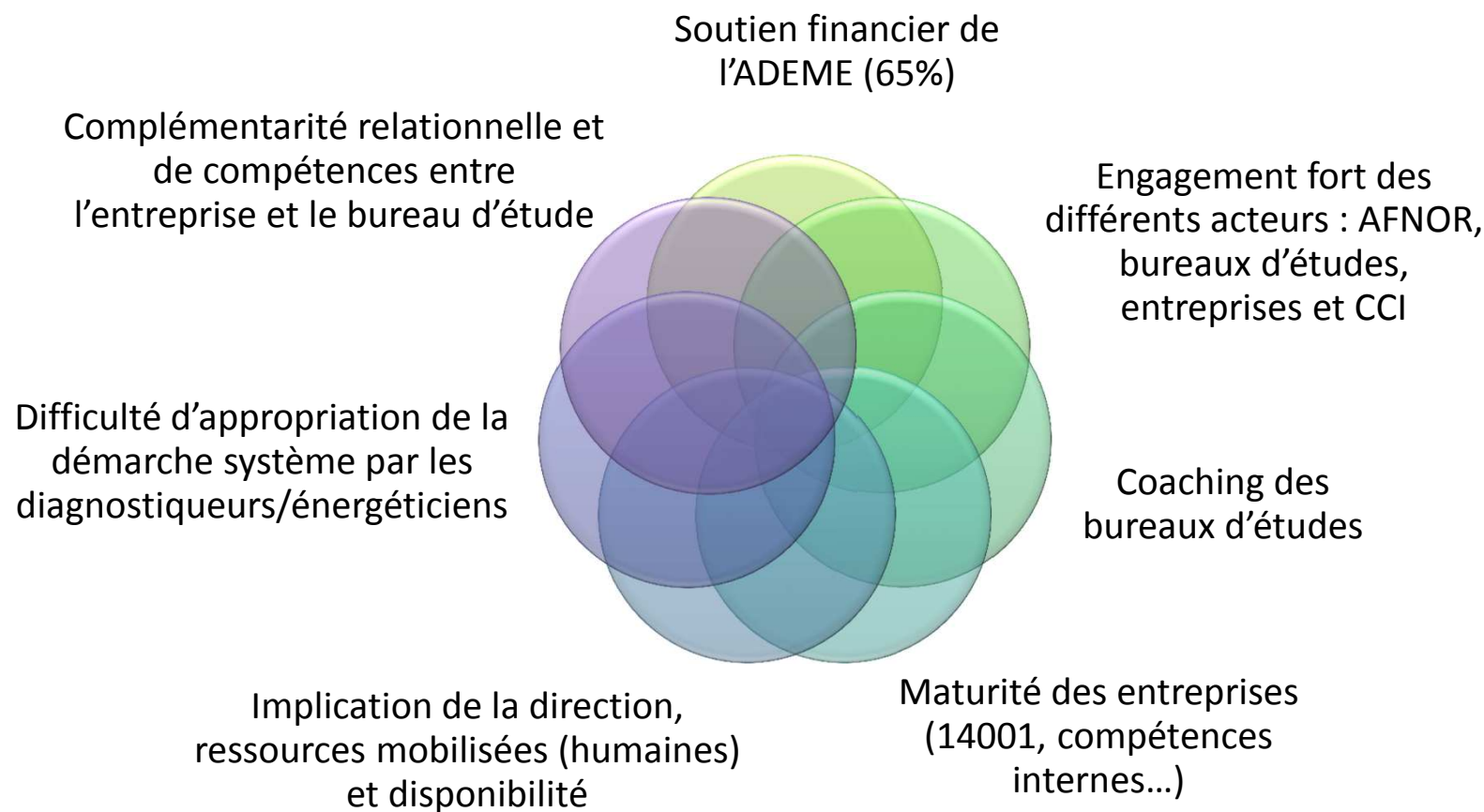
Enjeu de l'expérimentation de la norme ISO 50001



Accompagnement au développements de nouvelles compétences



Réussites / difficultés



Merci de votre attention



Coralie BELICARD

Coordinatrice régionale environnement

CCI de région Rhône-Alpes

32 quai Perrache

CS 100015

69286 Lyon cedex 02

04 72 11 43 17

belicard@rhone-alpes.cci.fr

<http://www.rhone-alpes.cci.fr/competences/environnement/OptimEnergie.php>